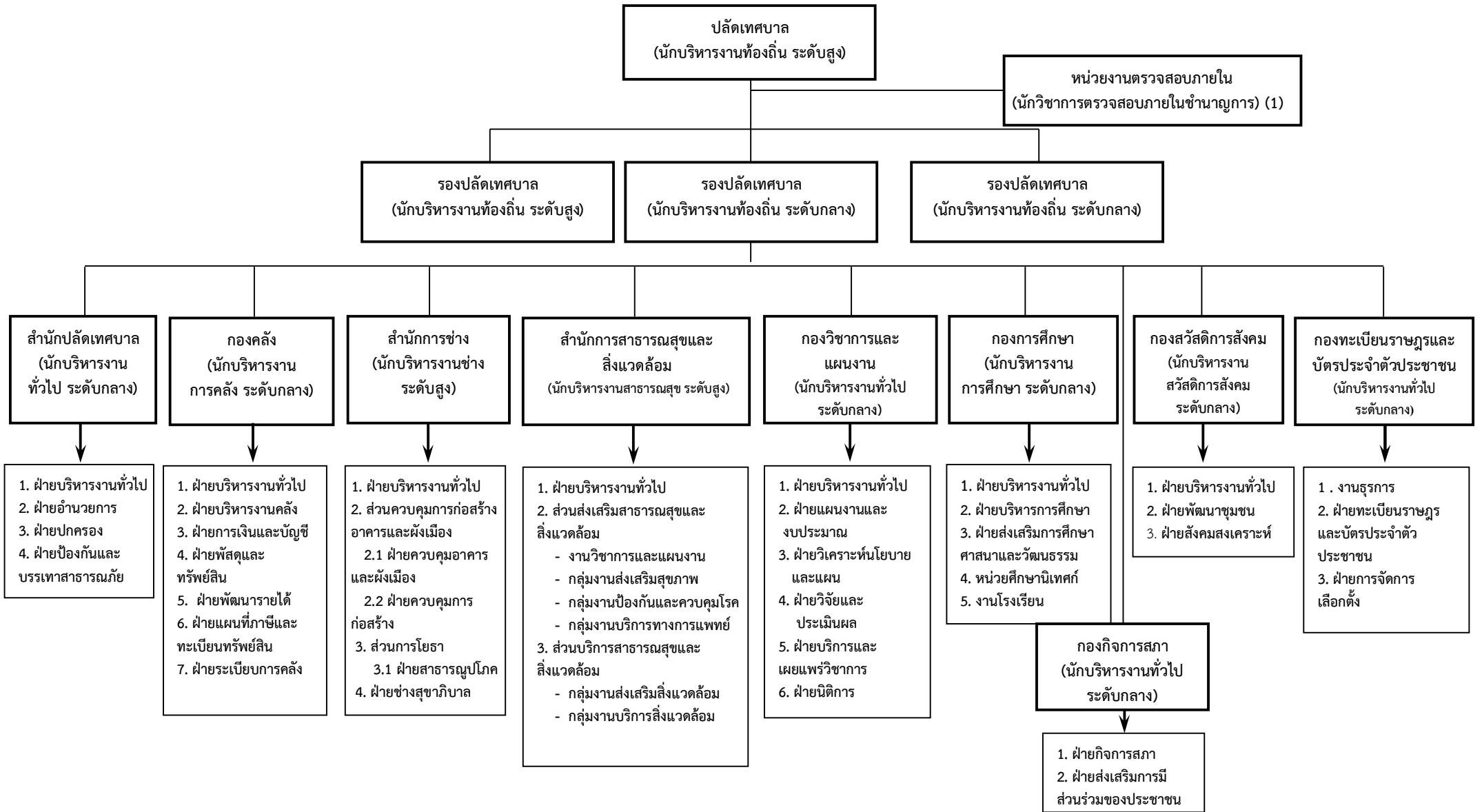
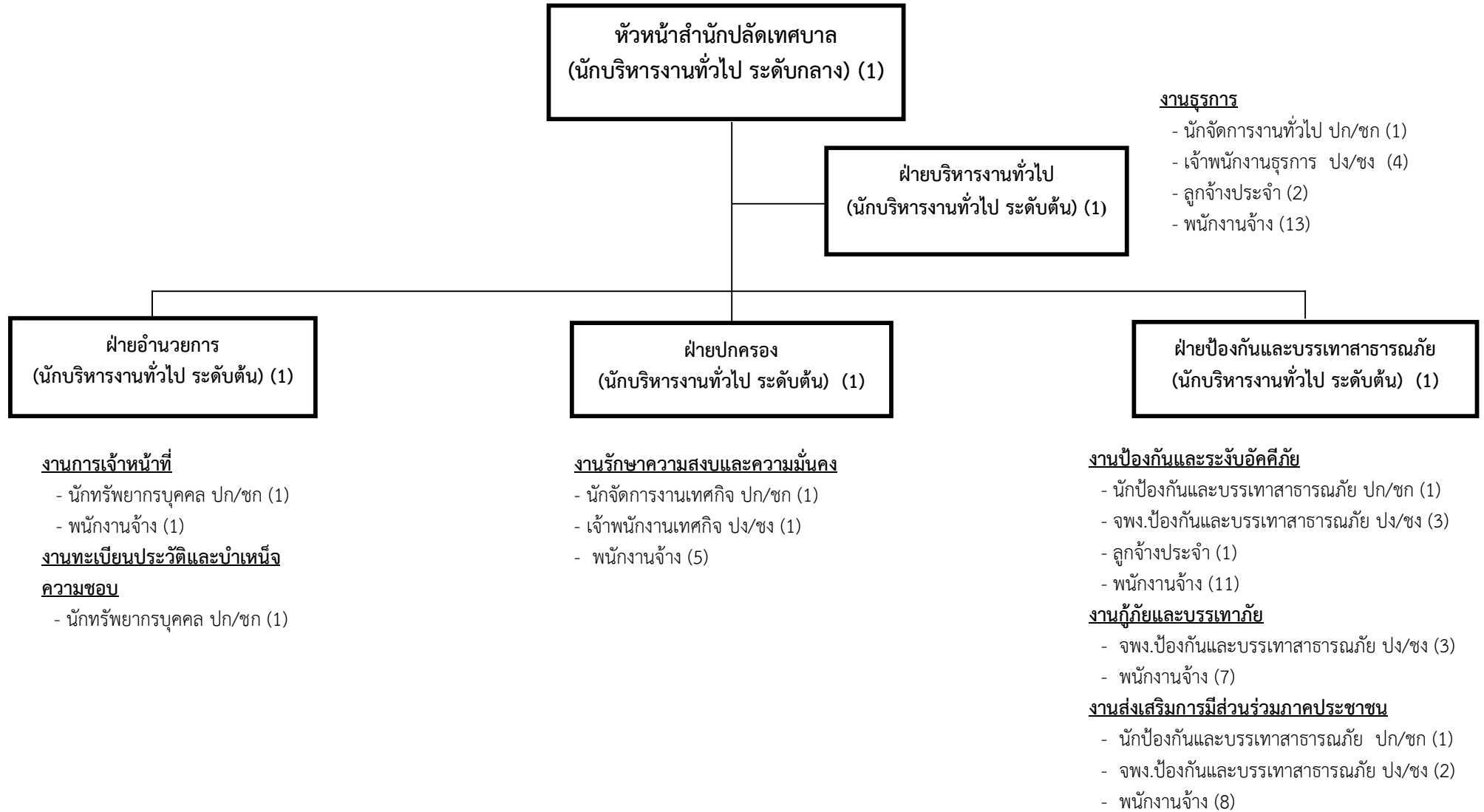


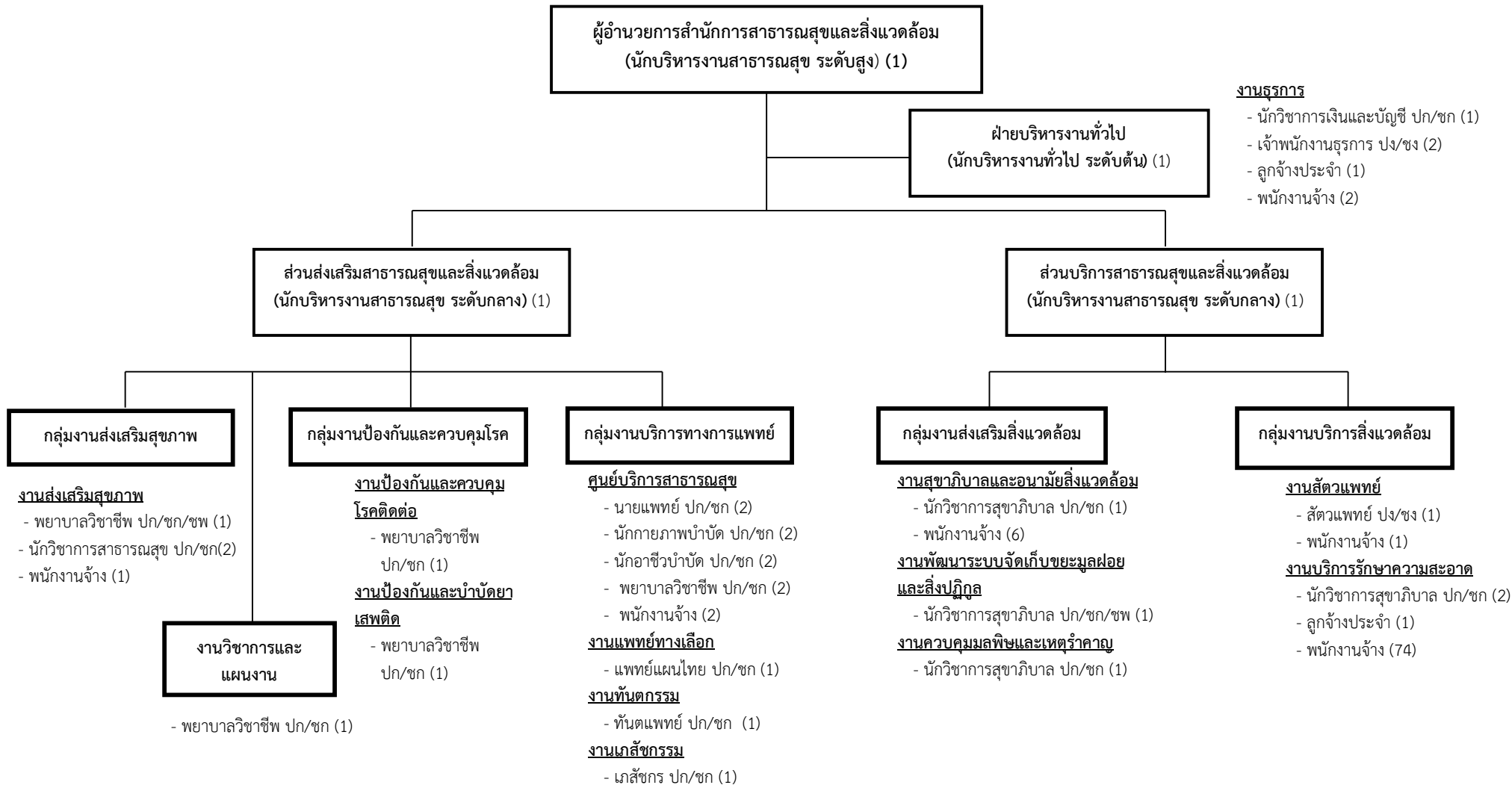
โครงสร้างเทศบาลเมืองมหาสารคาม



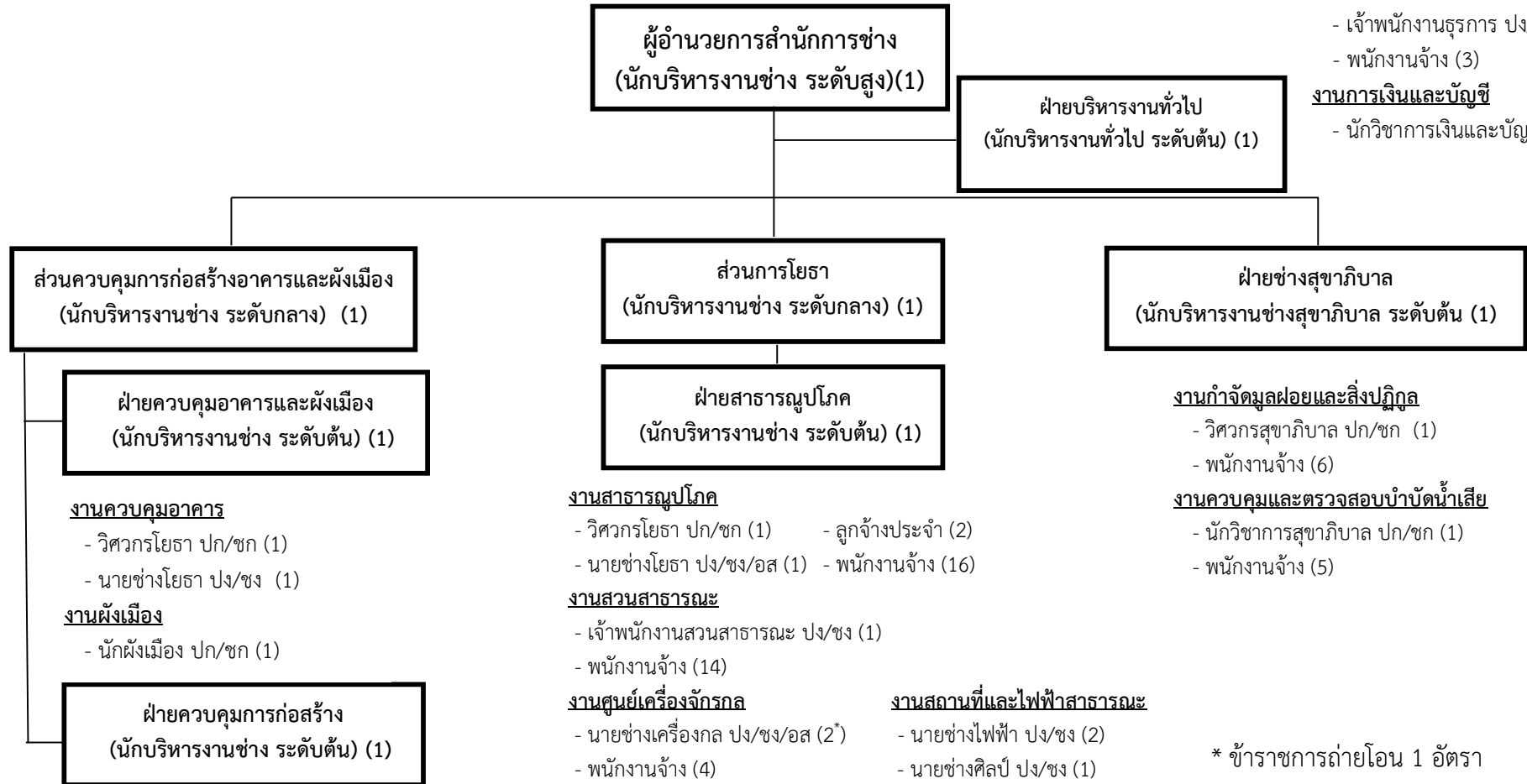
โครงสร้างสำนักปลัดเทศบาล



โครงสร้างสำนักการสาธารณสุขและสิ่งแวดล้อม



โครงสร้างสำนักงานช่าง



งานธุรการ

- นักจัดการงานทั่วไป ปก/ชก (1)
- เจ้าพนักงานธุรการ ปง/ชง (3)
- พนักงานจ้าง (3)

งานการเงินและบัญชี

- นักวิชาการเงินและบัญชี ปก/ชก (1)

งานควบคุมอาคาร

- วิศวกรโยธา ปก/ชก (1)
- นายช่างโยธา ปง/ชง (1)

งานผังเมือง

- นักผังเมือง ปก/ชก (1)

งานวิศวกรรม

- วิศวกรโยธา ปก/ชก (1)

งานสถาปัตยกรรม

- สถาปนิก ปก/ชก (1)
- นายช่างสำรวจ ปง/ชง/อส (1)
- นายช่างโยธา ปง/ชง (1)

งานสาธารณูปโภค

- วิศวกรโยธา ปก/ชก (1)
- นายช่างโยธา ปง/ชง/อส (1)
- ลูกจ้างประจำ (2)
- พนักงานจ้าง (16)

งานสวนสาธารณะ

- เจ้าพนักงานสวนสาธารณะ ปง/ชง (1)
- พนักงานจ้าง (14)

งานศูนย์เครื่องจักรกล

- นายช่างเครื่องกล ปง/ชง/อส (2)
- พนักงานจ้าง (4)

งานวิศวกรรมออกแบบจราจร

- นายช่างโยธา ปง/ชง (1)

งานสถานที่และไฟฟ้าสาธารณะ

- นายช่างไฟฟ้า ปง/ชง (2)
- นายช่างศิลป์ ปง/ชง (1)
- พนักงานจ้าง (15)

งานกำจัดมูลฝอยและสิ่งปฏิกูล

- วิศวกรสุขาภิบาล ปก/ชก (1)
- พนักงานจ้าง (6)

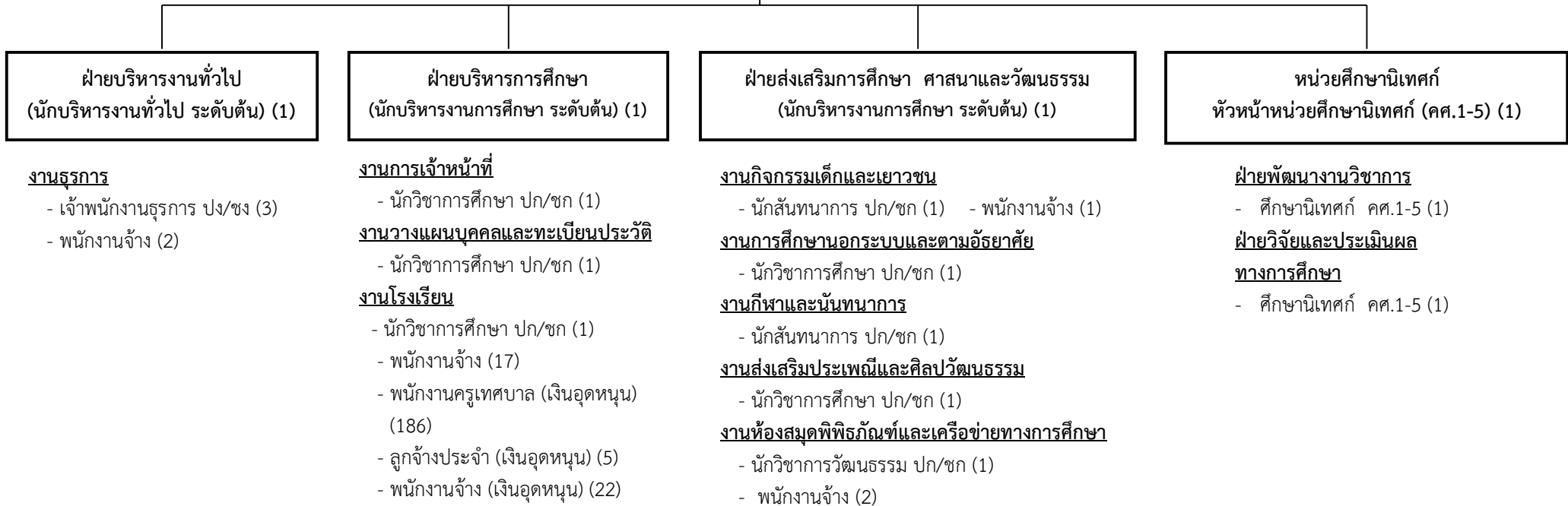
งานควบคุมและตรวจสอบบำบัดน้ำเสีย

- นักวิชาการสุขาภิบาล ปก/ชก (1)
- พนักงานจ้าง (5)

* ข้าราชการถ่ายโอน 1 อัตรา

โครงสร้างกองการศึกษา

ผู้อำนวยการกองการศึกษา
(นักบริหารงานการศึกษา ระดับกลาง) (1)



โครงสร้างกองกิจการสภา

ผู้อำนวยการกองกิจการสภา
(นักบริหารงานทั่วไป ระดับกลาง) (1)

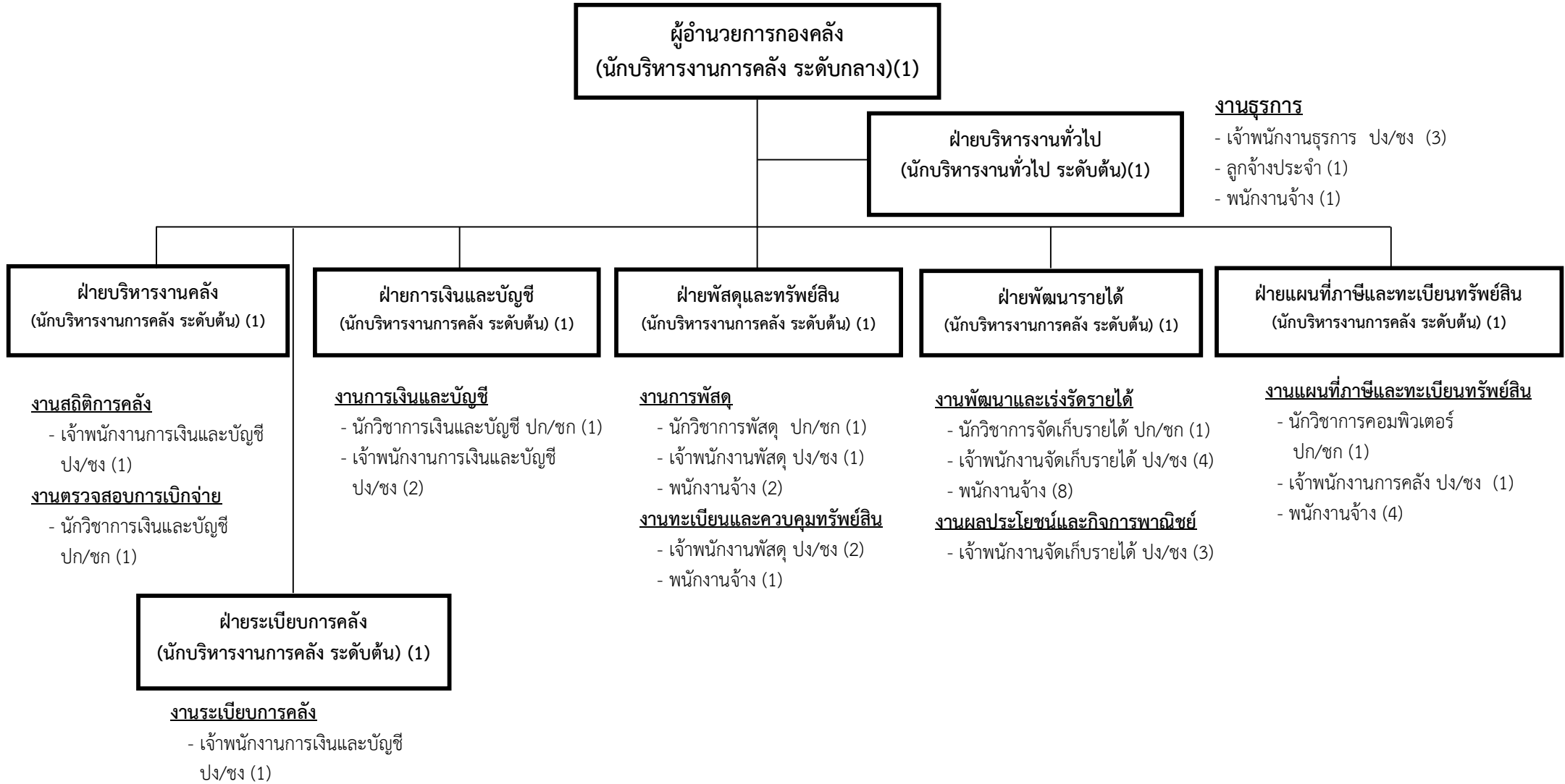
ฝ่ายกิจการสภา
(นักบริหารงานทั่วไป ระดับต้น) (1)

งานประชุมสภาและเลขานุการผู้บริหาร
- นักจัดการงานทั่วไป ปก/ชก (1)

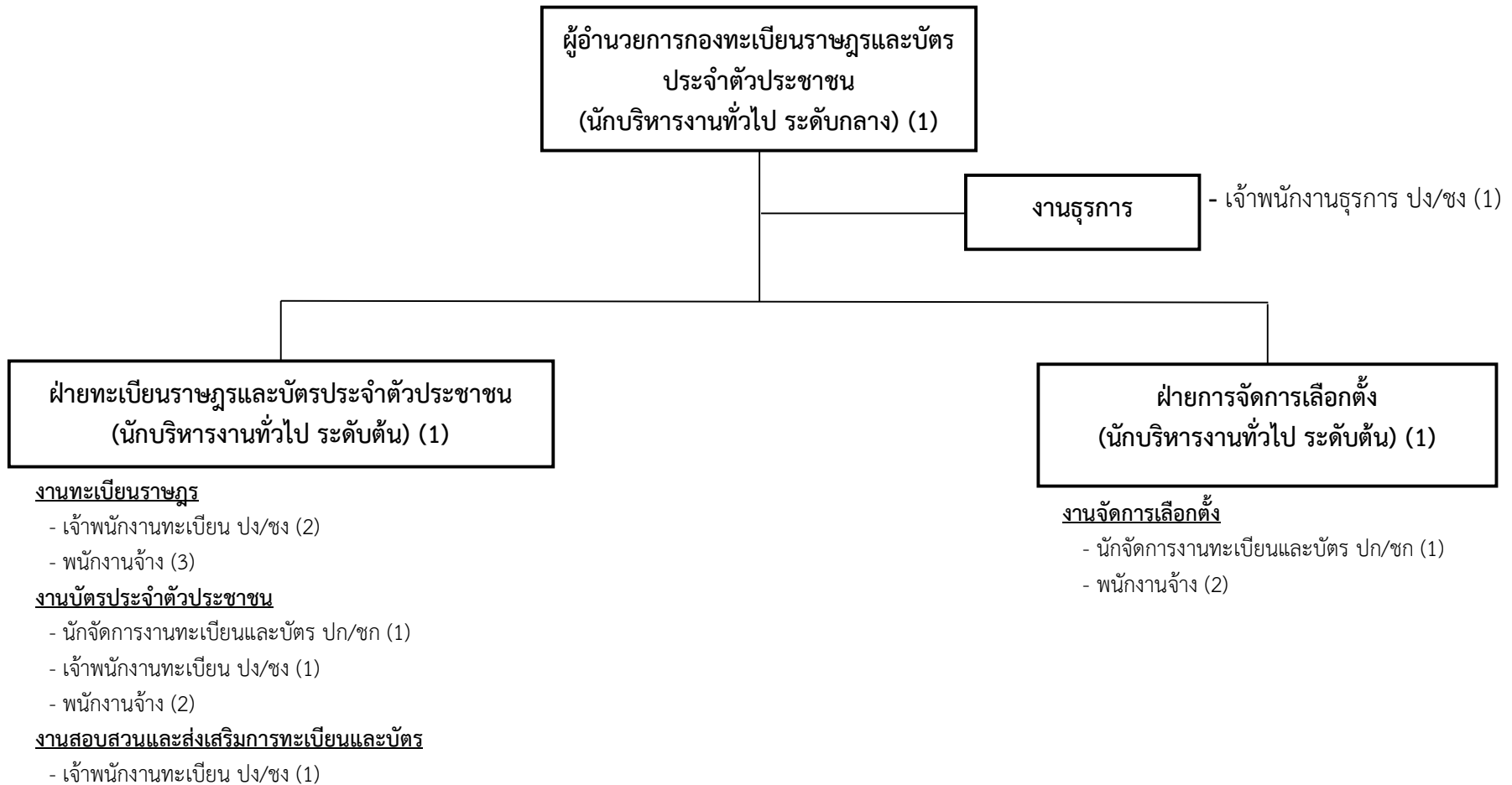
ฝ่ายส่งเสริมการมีส่วนร่วมของประชาชน
(นักบริหารงานทั่วไป ระดับต้น)(1)

งานส่งเสริมการมีส่วนร่วมของประชาชน
- เจ้าพนักงานธุรการ ปง/ชง (1)

โครงสร้างกองคลัง



โครงสร้างกองทะเบียนราษฎรและบัตรประจำตัวประชาชน



โครงสร้างกองวิชาการและแผนงาน

ผู้อำนวยการกองวิชาการและแผนงาน
(นักบริหารงานทั่วไป ระดับกลาง) (1)

ฝ่ายบริหารงานทั่วไป
(นักบริหารงานทั่วไป ระดับต้น) (1)

งานธุรการ

- เจ้าพนักงานธุรการ ปง/ชง (1)
- พนักงานจ้าง (1)

ฝ่ายแผนงานและงบประมาณ
(นักบริหารงานทั่วไป ระดับต้น)(1)

งานจัดทำงบประมาณ

- นักวิเคราะห์นโยบายและแผน ปก/ชก (1)

ฝ่ายวิเคราะห์นโยบายและแผน
(นักบริหารงานทั่วไป ระดับต้น) (1)

งานวิเคราะห์นโยบายและแผน

- นักวิเคราะห์นโยบายและแผน ปก/ชก (2)

ฝ่ายวิจัยและประเมินผล
(นักบริหารงานทั่วไป ระดับต้น) (1)

งานวิจัยและประเมินผล

- นักวิเคราะห์นโยบายและแผน ปก/ชก (1)

ฝ่ายบริการและเผยแพร่วิชาการ
(นักบริหารงานทั่วไป ระดับต้น) (1)

งานประชาสัมพันธ์

- นักประชาสัมพันธ์ ปก/ชก (1)
- เจ้าพนักงานประชาสัมพันธ์ ปง/ชง (1)
- พนักงานจ้าง (9)

งานบริการและเผยแพร่วิชาการ

- นักวิชาการคอมพิวเตอร์ ปก/ชก (1)

ฝ่ายนิติการ
(นิติกร ชพ) (1)

งานนิติกรรมสัญญา

- นิติกร ปก/ชก (1)
- พนักงานจ้าง (1)

โครงสร้างกองสวัสดิการสังคม

